

ŽST Kalná nad Hronom

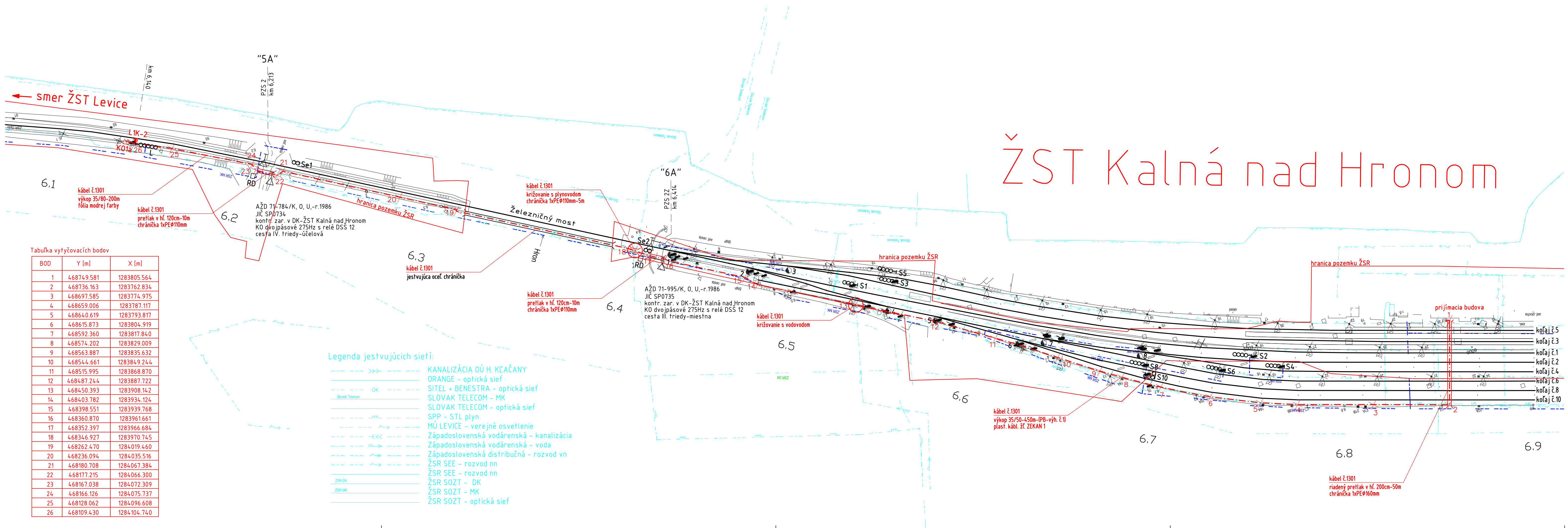
Upozornenie:
Nový výkop bude vo väčšej časti v súbahu s existujúcou trasou káblov zab. zar.
Poznámka:
Pred začatím výkopových prác je nutné presne vytýčiť a vyznačiť trasy podzemných sietí.
Križovanie a súbahy s podzemnými vedeniami vykonať v zmysle normy STN 73 6005.

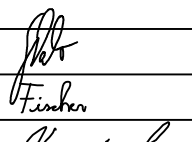

- Legenda:
- montáž
 - trasa káblov zab. zar.
 - hranica pozemku ŽSR
 - existujúca trasa inžinierskych sietí
 - existujúca miestna kabelizácia zab. zar. ŽSR OZT
 - 1-26 - vytýčovací body nových káblov zab. zar.

Tabuľka vytýčovacích bodov

BOD	Y [m]	X [m]
1	468749.581	1283805.564
2	468736.163	1283762.834
3	468697.585	1283774.975
4	468659.006	1283787.117
5	468640.619	1283793.817
6	468615.873	1283804.919
7	468592.360	1283817.840
8	468574.202	1283829.009
9	468563.887	1283835.632
10	468544.661	1283849.244
11	468515.995	1283868.870
12	468487.244	1283887.722
13	468450.393	1283908.142
14	468403.782	1283934.124
15	468398.551	1283939.768
16	468360.870	1283961.661
17	468352.397	1283966.684
18	468346.927	1283970.745
19	468262.470	1284019.460
20	468236.094	1284035.516
21	468180.708	1284067.384
22	468177.215	1284066.300
23	468167.038	1284072.309
24	468166.126	1284075.737
25	468128.062	1284096.608
26	468109.430	1284104.740

- Legenda existujúcich sietí:
- OK
 - Slovak Telekom
 - KANALIZÁCIA OÚ H. KĽAČANY
 - ORANGE - optická sieť
 - SITEL + BENESTRA - optická sieť
 - SLOVAK TELECOM - MK
 - SLOVAK TELECOM - optická sieť
 - SPP - STL plyn
 - MÚ LEVICE - verejné osvetlenie
 - Západoslovenská vodárenská - kanalizácia
 - Západoslovenská vodárenská - voda
 - Západoslovenská distribučná - rozvod vn
 - ŽSR SEE - rozvod nn
 - ŽSR SEE - rozvod nn
 - ŽSR SOZT - DK
 - ŽSR SOZT - MK
 - ŽSR SOZT - optická sieť



Zodpovedný projektant stavby:	Ing. Jozef Valo		
Zodpovedný projektant objektu:	Ing. Jozef Valo		
Navrhov - vypracoval:	Ing. Marek Fischer		
Kontroloval:	Ing. Ivan Komínek		
Kraj:	Nitriansky	Okres:	Levice
Investor - stavebník:	Železnice Slovenskej republiky, Bratislava Klemensova 8 813 61 Bratislava		
Stavba:	ŽST Levice, OV + SZZ Projektová dokumentácia		
Objekt (súbor):	PS 02 Levice - Kalná nad Hronom, TZZ		
Názov prílohy:	Polohopisný výkres km 6,100-6,900		
Trnavská cesta 27, 831 04 BRATISLAVA			
Generálny riaditeľ: Ing. Slavomír PODMANICKÝ			
Stupeň - účel:		DSPRS	
Základové číslo:		1708	
Archívne číslo:			
Dátum:		12/2017	
Počet A4:		5x A4	
Mierka:		1:1000	
Časť:		Súprava:	
G.2			
Príloha:		2	